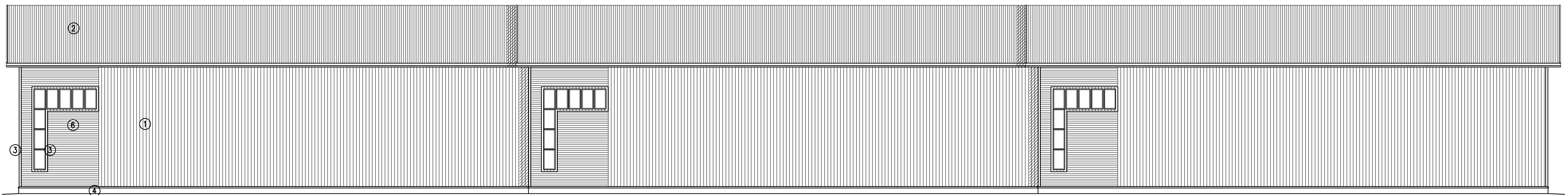
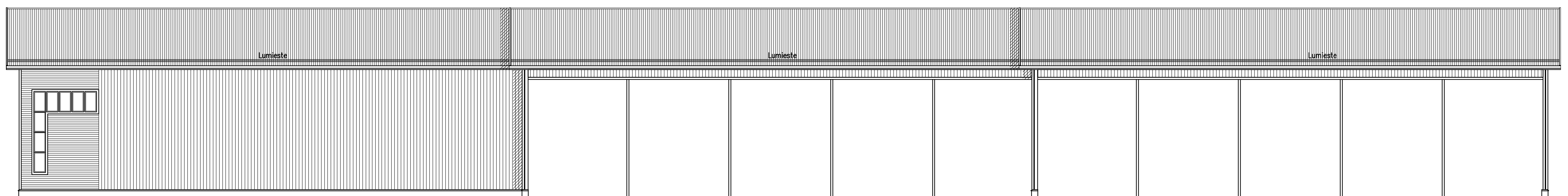


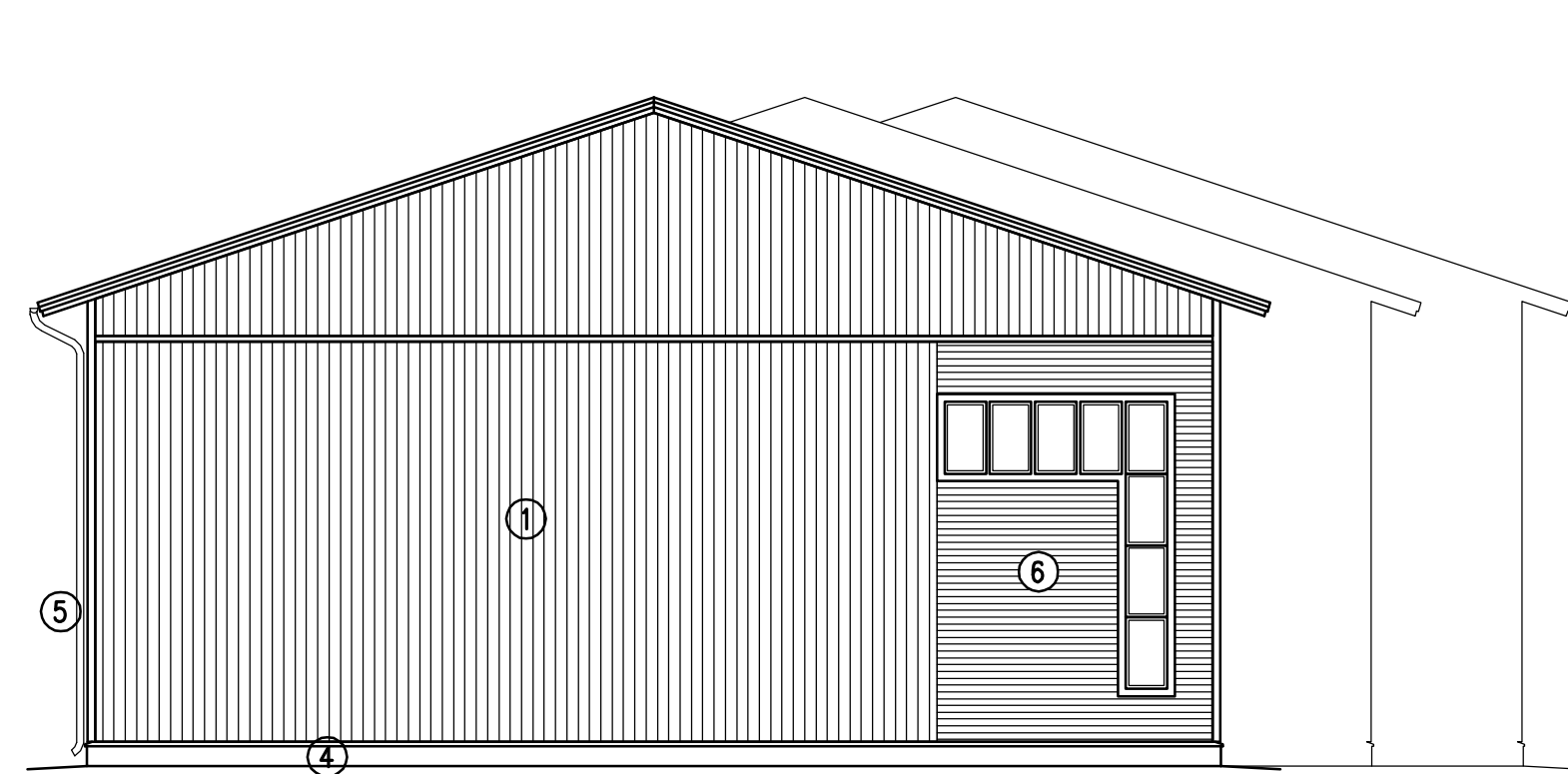
- 1 = Proffilipeltti, tumman harmaa
- 2 = Proffilipeltti, mattamusta
- 3 = Nurkkalastat ja smyygit, tumman harmaa
- 4 = Sakkelit, harmaa betoni
- 5 = Räsärit, tumman harmaa
- 6 = Proffilipeltti, tumman harmaa



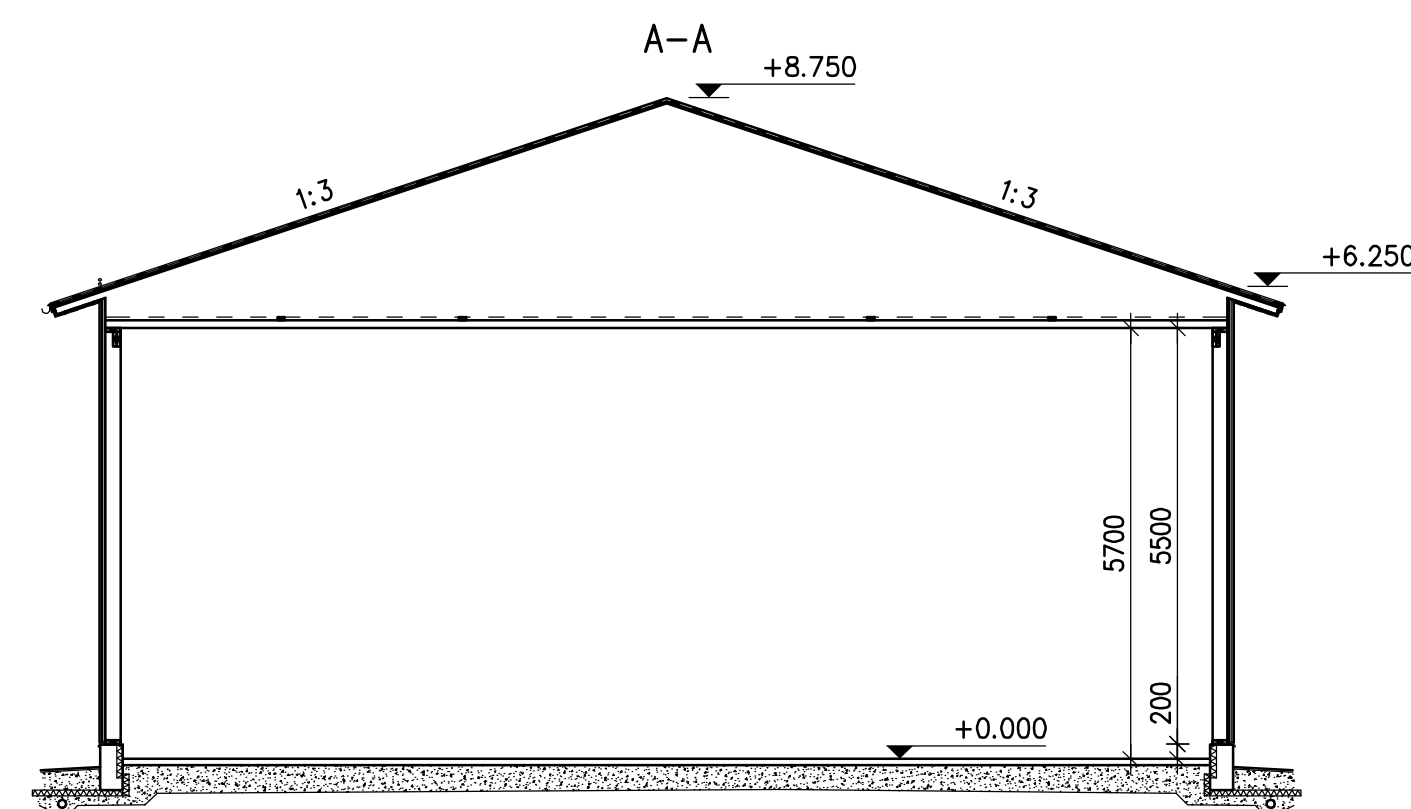
POHJOISEN



ETELÄN



ITÄN



YP1

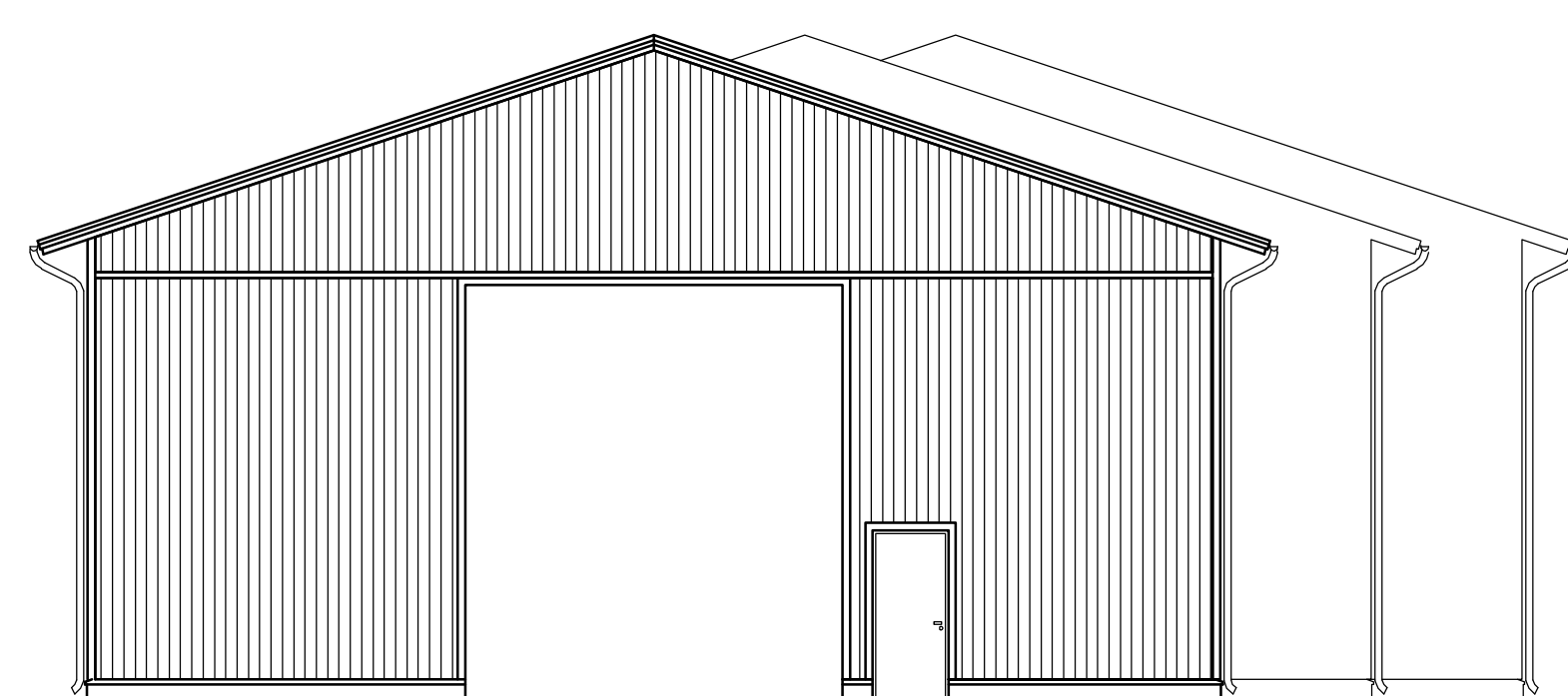
- pellikate
- tuodelaudotus pellin mukaan
- korokurimat 22mm
- aluskate
- tuuletettava yläpohja, kattoristikot k1200 RAK mukaan

US1

- runko 48x198 k600
- tuulensuojalevy 12mm
- pystylauto 22mm k600 +tuuletusrako
- vaakakoolaus 100x22 k600
- pystyleudotus

AP

- asfaltti
- murskeälyttis
- suodatinkangas
- perusmaa



LÄNTEEN

| | | | | |
|--------|--------|--------|--------|---------|
| | | | | |
| Tunnus | Lukum. | Muutos | Suunn. | Päiväys |

| | | | | |
|---|-----------------------|------------|-----------------------------|-------------|
| K.O.S.A | KORTTELI/ALA | TONTTI/Ala | RAKENNUSLUVAN TUNNUS | |
| 419 | 11 | 106 | | |
| RAKENNUSOHJELMASE LUUDISRAKENNUS | | | PIRUSTUSJAK PÄÄPIIRUSTUS | JUKS.No |
| RAKENNUSOHJELMASE NIMI JA OSOITE | | | PIRUSTUKSEN SISÄLTÖ | MITTAKAAVAT |
| VARASTO 1 Hiekka-Laitila Oy | | | POHJAPIRUSTUS | 1:100 |
| Yrittäjätie 2 | | | JULKISIVUT | |
| 23800 Laitila | | | LEIKKAUS | |
| Suunnittelija: Jukka Rantamaa Ri RakenneRantamaa Oy | <i>Jukka Rantamaa</i> | | SAUNAKALA | PIR.No |
| 040-7024538 jukka.rantamaa@gmail.com | | | ARK | 2 |
| | | | PÄIVÄYS | YHT.HENK. |
| | | | 31.12.2023 | |